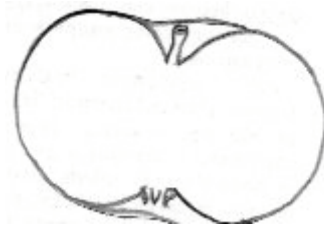


FAMILLE API

©2002-choisel jean-louis.



(cliché couleur d'Alain Rouèche- Noisette : 1821/33) (silhouette André Leroy-1873).

Première description en 1628 par le Lectier , Orléans. Ce n'est pas l'Appienne des romains mais , d'après André Leroy (1873, Dictionnaire de Pomologie , N°10) , l'ancêtre des Apis fut trouvé dans la forêt bretonne d'Apis .

Le botaniste , naturaliste et médecin Montbéliardais , Jean Bauhin à décrit pour la première fois la pomme Carrée ou Pentagone , dans son Histoire Universelle des Plante publiée à titre posthume en 1613 . Pomme qui prendra , plus tard , le nom : Api Etoilé (Api = au masculin).Jean Bauhin n'a donc pas employé le terme Api mais sa variété est bien de cette famille .

Un Api a une forme plutôt aplatie et sa cuvette de l'œil n'est pas unie.

Les principaux Apis sont Api Rouge (ou Rose) , Api noir , Api Etoilé , Api d'Eté , Gros Api de Touraine , mais d'autre variétés peuvent faire partie de cette famille comme , par exemple , la pomme Pierre et toutes les variétés plates($L/H = 1,5$ ou $1,6$ ou $1,7$ etc...) et à la cuvette de l'œil plissée ou bosselée ou mamelonnée...Ma méthode d'identification tient compte de ces deux critères et des variations pouvant faire qu'un Api peut-être , parfois , le membre d'une autre famille.